

Wegeerhaltungsverband Oberes Mühlviertel
Im Tal 1
4150 Rohrbach
Tel.: 07289-4319 Fax: 07289-4319-22
Email: o.muehlviertel@wev-ooe.at
Homepage: www.wev-ooe.at



Bearbeiter: Ing. Thomas Lang
Tel.: 0664-3009462
Email: thomas.lang@wev-ooe.at

14. Februar 2018

GESCHÄFTSBERICHT

2017

I. Organisation des Verbandes

a) Allgemeines

Anzahl der Gemeinden, die dem Wegeerhaltungsverband angehören:

67

Einwohnerzahl des vom Wegeerhaltungsverband zu betreuenden Gebietes:

Pol.Bezirk Rohrbach	57.136
Pol.Bezirk Urfahr-Umgebung	84.377
<hr/>	
Summe:	141.513
<hr/>	

Flächenausmaß des Verbandsgebietes

Pol.Bezirk Rohrbach	827,70 km ²
Pol.Bezirk Urfahr-Umgebung	667,58 km ²
<hr/>	
Summe:	1.495,28 km ²
<hr/>	

Zu betreuende Straßenkilometer des Wegeerhaltungsverbandes:

Pol.Bezirk Rohrbach	1.086,980 km
Pol.Bezirk Urfahr-Umgebung	771,379 km
<hr/>	
Summe:	1.858,359 km
<hr/>	

b) Rechtsform, Rechtsgrundlagen

Sämtliche Gemeinden des politischen Bezirkes Rohrbach und Urfahr-Umgebung haben im Herbst 1999 beschlossen, einen freiwilligen Gemeindeverband im Sinne des Oö. Gemeindeverbändegesetzes, LGBl. Nr.51/1988, für die Erhaltung des ländlichen Wegenetzes, kurz „Wegeerhaltungsverband Oberes Mühlviertel“, zu bilden. Diese Vereinbarung wurde mit der 98. Verordnung der Oö. Landesregierung vom 21. Dezember 1999 genehmigt.

Die konstituierende Verbandsversammlung wurde am Donnerstag, den 3. Februar 2000 in Arnreit abgehalten.

Gegenwärtige Rechtsgrundlagen des Verbandes

- Verordnung Nr. 98 der Oö. Landesregierung vom 21. Dezember 1999
- Satzung lt. Anlage zur oa. Verordnung
- Oö. Gemeindeverbändegesetz 2002
- Oö. Straßengesetz 1991
- Oö. Gemeindeordnung 1990
- Oö. Sozialhilfegesetz 1998

c) Aufgaben des Verbandes

Die durchzuführenden Erhaltungsmaßnahmen unterteilen sich in folgende Bereiche:

INSTANDHALTUNG:

- Behebung von Fahrbahnschäden (Beseitigung von Rissen, Sanierung der Fahrbahndecke etc.)
- Wartung der Nebenanlagen (Bankette, Straßengräben, Entwässerungsanlagen, Leiteinrichtungen etc.)
- Freihalten des Lichtraumprofiles

INSTANDSETZUNG:

Generalsanierung der Wege durch Austausch des Frostkoffers oder Tiefenfräsung unter Beigabe entsprechender Zuschlagstoffe mit Aufbringung eines neuen Fahrbahnbelages.

KATASTROPHENSCHÄDEN:

Periodisch auftretende Unwetter verursachen am umfangreichen ländlichen Wegenetz jährlich Schäden. Diese müssen umgehend behoben werden, um die Straßen befahrbar zu erhalten und um größere Schäden zu vermeiden.

d) Arbeitsdurchführung

Die oben angeführten Maßnahmen werden von der Geschäftsstelle des Wegeerhaltungsverbandes koordiniert und von den Bediensteten der Straßenmeistereien des Landes Oberösterreich unter Ersatz der Lohnkosten durchgeführt und überwacht.

Sämtliche Arbeiten werden gemäß den gesetzlichen Bestimmungen ausgeschrieben und grundsätzlich an Privatfirmen vergeben.

e) Verbandsmitglieder**Bezirk Rohrbach**

Gemeinde	km	Gemeinde	km
Gde. Afiesl	14,770	Mgde. Niederwaldkichen	47,945
Gde. Ahorn	11,480	Mgde. Oberkappel	7,847
Mgde. Altenfelden	29,774	Gde. Oepping	44,486
Gde. Arnreit	30,003	Mgde. Peilstein	35,515
Gde. Atzesbeg	13,071	Gde. Pfarrkirchen	37,905
Gde. Auberg	29,063	Mgde. Putzleinsdorf	31,722
Mgde. Haslach	21,758	Mgde. Sarleinsbach	60,275
Gde. Helfenberg	19,289	Gde. Schönegg	17,112
Mgde. Hofkirchen	21,303	Gde. Schwarzenberg	21,758
Gde. Hörbich	21,344	Gde. St.Johann	28,590
Gde. Julbach	34,317	Mgde. St.Martin	50,489
Gde. Kirchberg	26,764	Gde. St.Oswald	8,683
Gde. Klaffer	24,067	Mgde. St.Peter	41,123
Gde. Kleinzell	24,506	Gde. St.Stefan	24,020
Mgde. Kollerschlag	21,511	Gde. St.Ulrich	25,735
Mgde. Lembach	13,853	Gde. St.Veit	32,015
Gde. Lichtenau	16,700	Mgde. Ulrichsberg	35,308
Gde. Nebelberg	17,605	Mgde. Aigen-Schlägl	34,474
Mgde. Neufelden	8,977	<u>Sgde. Rohrbach-Berg</u>	<u>43,488</u>
Gde. Neustift	20,502	Summe	1.086,980
Gde. Niederkappel	37,833		

Bezirk Urfahr-Umgebung

Gemeinde	km	Gemeinde	km
Gde. Alberndorf	46,187	Mgde. Oberneukirchen	57,978
Gde. Altenberg	52,214	Gde. Ottenschlag	11,898
Sgde. Bad Leonfelden	36,367	Mgde. Ottensheim	13,596
Gde. Eidenberg	46,319	Gde. Puchenau	10,164
Gde. Engerwitzdorf	52,146	Mgde. Reichenau	10,353
Mgde. Feldkirchen	48,464	Mgde. Reichenthal	11,641
Sgde. Gallneukirchen	3,651	Mgde. Schenkenfelden	9,045
Gde. Goldwörth	0,000	Gde. Sonnberg	17,239
Mgde. Gramastetten	68,080	Gde. St.Gotthard	20,904
Gde. Haibach	17,771	Sgde. Steyregg	21,178
Mgde. Hellmonsödt	15,514	Gde. Vorderweißenbach	43,171
Gde. Herzogsdorf	64,197	Gde. Walding	22,358
Gde. Kirchschatz	26,073	<u>Mgde. Zwettl</u>	<u>16,554</u>
Gde. Lichtenberg	28,316	Summe	771,379

f) Organe des Verbandes

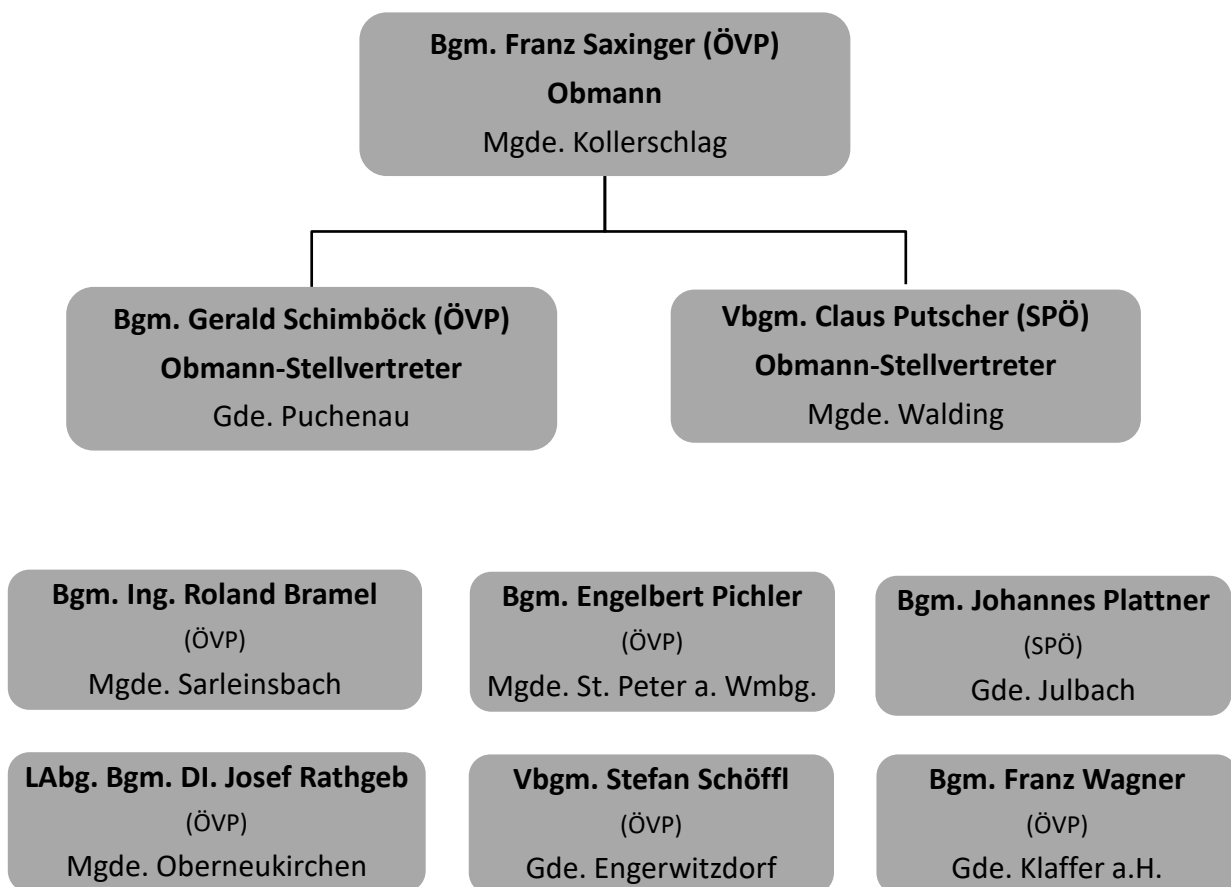
Die Verbandsversammlung

Die Verbandsversammlung besteht aus den Vertretern der Gemeinden, die Mitglieder des Wegeerhaltungsverbandes sind. Jede verbandsangehörige Gemeinde entsendet einen Vertreter. Die Stimmenanzahl der Gemeinden richtet sich nach der Gesamtlänge der von jeder Gemeinde in den Wegeerhaltungsverband eingebrachten Wege. Die Verbandsversammlung des Wegeerhaltungsverbandes Oberes Mühlviertel hat 67 Mitglieder mit 126 Stimmen.

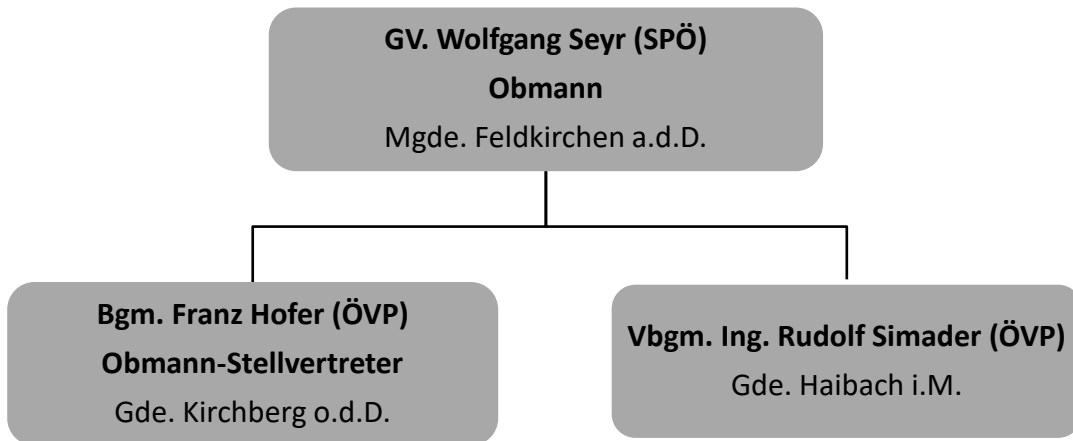
Aufgrund der am 27.09.2015 durchgeführten Gemeinderatswahlen mussten sämtliche Gemeinden ihren Vertreter und Stellvertreter neu wählen und in die Verbandsversammlung entsenden. Die konstituierende Verbandsversammlung wurde am 14. Dezember 2015 in Hellmonsödt abgehalten. Bei dieser Sitzung wurden folgende Bürgermeister bzw. Gemeindevertreter in den Vorstand und den Prüfungsausschuss gewählt.

Der Vorstand

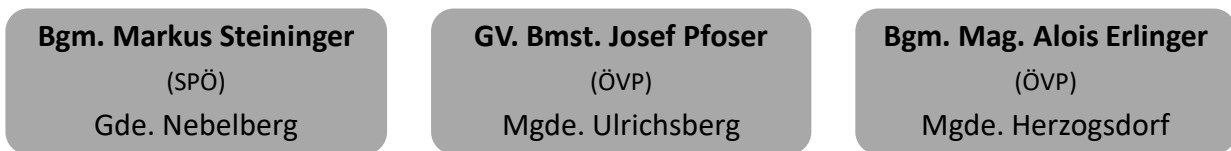
Dem Vorstand gehören folgende Personen an:



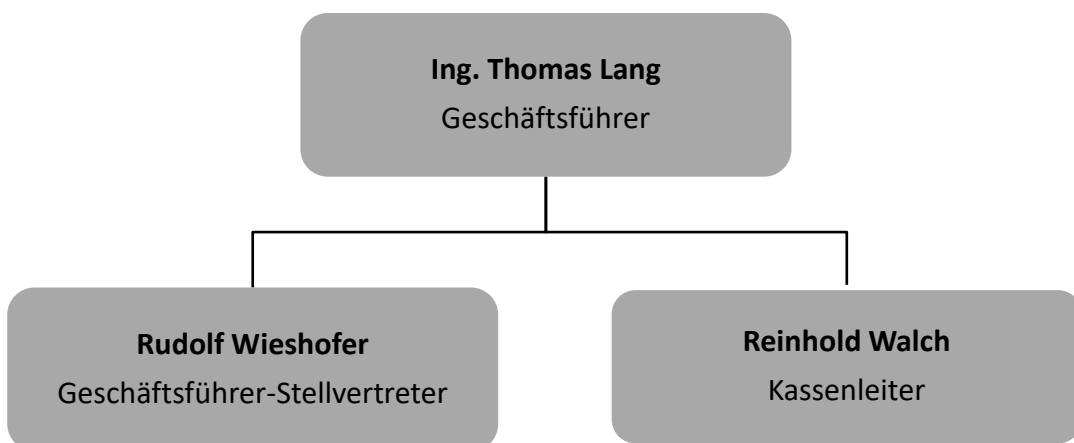
Der Prüfungsausschuss



Ersatz



Die Geschäftsführung



II. Finanzierung

EINNAHMEN

Straßen- und Wasserbau, Verkehr	
Einnahmen aus Vermietung	€ 108,00
Rückersätze von Ausgaben	€ 102.756,80
Landesbeiträge Instandhaltung	€ 1.180.000,00
Gemeindebeiträge Instandhaltung	€ 1.264.524,00
Landesbeiträge K-Schäden	€ 0,00
Gemeindebeiträge K-Schäden	€ 171.218,50
Landesbeiträge Instandsetzung	€ 1.130.000,00
Gemeindebeiträge Instandsetzung	€ 1.164.472,35
KTZ von der Europäischen Union	€ 0,00
<u>Finanzwirtschaft</u>	<u>€ 95.056,43</u>
Summe der Jahreseinnahmen	€ 5.108.136,08

AUSGABEN

Vertretungskörper und allg. Verwaltung	€ 75.565,85
Straßen- und Wasserbau, Verkehr	
Instandsetzung	€ 2.338.363,74
Instandhaltung	€ 2.203.709,43
Laufende Instandhaltung	€ 270.344,36
Katastrophenschäden	€ 88.156,90
Einsenkungsmessungen	€ 28.098,08
<u>Finanzwirtschaft</u>	<u>€ 3.824,82</u>
Summe der Jahresausgaben	€ 5.008.063,18

GESAMTAUFSTELLUNG

Bezirk Rohrbach

41301 Afiesl	Instandsetzungen	50.799,87
	Instandhaltungen	15.066,93
	Katastrophenschäden	212,32
	Laufende Instandhaltungen	301,06
		66.380,18
41302 Ahorn	Instandsetzungen	0,00
	Instandhaltungen	436,80
	Katastrophenschäden	0,00
	Laufende Instandhaltungen	0,00
		436,80
41304 Altenfelden	Instandsetzungen	91.507,83
	Instandhaltungen	38.809,51
	Katastrophenschäden	0,00
	Laufende Instandhaltungen	1.938,99
		132.256,33
41305 Arnreit	Instandsetzungen	98.147,59
	Instandhaltungen	36.055,74
	Katastrophenschäden	0,00
	Laufende Instandhaltungen	6,92
		134.210,25
41306 Atzesberg	Instandsetzungen	0,00
	Instandhaltungen	12.967,27
	Katastrophenschäden	0,00
	Laufende Instandhaltungen	0,00
		12.967,27
41307 Auberg	Instandsetzungen	73.243,46
	Instandhaltungen	37.526,63
	Katastrophenschäden	18.719,55
	Laufende Instandhaltungen	18.616,03
		148.105,67
41309 Haslach a.d.M.	Instandsetzungen	77.549,62
	Instandhaltungen	22.425,35
	Katastrophenschäden	0,00
	Laufende Instandhaltungen	0,00
		99.974,97
41310 Helfenberg	Instandsetzungen	0,00
	Instandhaltungen	19.754,23
	Katastrophenschäden	0,00
	Laufende Instandhaltungen	698,76
		20.452,99

41311 Hörbich	Instandsetzungen	82.380,56
	Instandhaltungen	3.998,45
	Katastrophenschäden	
	Laufende Instandhaltungen	380,66
		86.759,67
41312 Hofkirchen i.M.	Instandsetzungen	0,00
	Instandhaltungen	20.764,38
	Katastrophenschäden	0,00
	Laufende Instandhaltungen	0,00
		20.764,38
41313 Julbach	Instandsetzungen	102.896,90
	Instandhaltungen	44.502,26
	Katastrophenschäden	0,00
	Laufende Instandhaltungen	669,60
		148.068,76
41314 Kirchberg o.d.Donau	Instandsetzungen	0,00
	Instandhaltungen	35.823,00
	Katastrophenschäden	0,00
	Laufende Instandhaltungen	0,00
		35.823,00
41315 Klaffer	Instandsetzungen	0,00
	Instandhaltungen	29.053,45
	Katastrophenschäden	0,00
	Laufende Instandhaltungen	0,00
		29.053,45
41316 Kleinzell i.M.	Instandsetzungen	0,00
	Instandhaltungen	7.616,57
	Katastrophenschäden	0,00
	Laufende Instandhaltungen	5.244,58
		12.861,15
41317 Kollerschlag	Instandsetzungen	66.844,36
	Instandhaltungen	8.708,34
	Katastrophenschäden	0,00
	Laufende Instandhaltungen	108,10
		75.660,80
41318 Lembach i.M.	Instandsetzungen	0,00
	Instandhaltungen	5.642,98
	Katastrophenschäden	0,00
	Laufende Instandhaltungen	0,00
		5.642,98
41319 Lichtenau i.M.	Instandsetzungen	49.815,20
	Instandhaltungen	29.585,85
	Katastrophenschäden	0,00
	Laufende Instandhaltungen	0,00
		79.401,05

41320	Nebelberg	Instandsetzungen	0,00
		Instandhaltungen	34.253,41
		Katastrophenschäden	0,00
		Laufende Instandhaltungen	1.805,70
			36.059,11
41321	Neufelden	Instandsetzungen	0,00
		Instandhaltungen	0,00
		Katastrophenschäden	0,00
		Laufende Instandhaltungen	126,00
			126,00
41322	Niederkappel	Instandsetzungen	0,00
		Instandhaltungen	34.268,73
		Katastrophenschäden	0,00
		Laufende Instandhaltungen	0,00
			34.268,73
41323	Niederwaldkirchen	Instandsetzungen	72.830,14
		Instandhaltungen	75.018,12
		Katastrophenschäden	0,00
		Laufende Instandhaltungen	4.753,50
			152.601,76
41324	Oberkappel	Instandsetzungen	0,00
		Instandhaltungen	3.723,27
		Katastrophenschäden	0,00
		Laufende Instandhaltungen	0,00
			3.723,27
41325	Oepping	Instandsetzungen	55.108,37
		Instandhaltungen	51.601,38
		Katastrophenschäden	0,00
		Laufende Instandhaltungen	35.594,39
			142.304,14
41326	Peilstein i.M.	Instandsetzungen	0,00
		Instandhaltungen	44.563,36
		Katastrophenschäden	0,00
		Laufende Instandhaltungen	0,00
			44.563,36
41327	Pfarrkirchen i.M.	Instandsetzungen	0,00
		Instandhaltungen	30.023,59
		Katastrophenschäden	0,00
		Laufende Instandhaltungen	0,00
			30.023,59
41328	Putzleinsdorf	Instandsetzungen	89.831,74
		Instandhaltungen	45.588,31
		Katastrophenschäden	0,00
		Laufende Instandhaltungen	0,00
			135.420,05

41329	Neustift i.M.	Instandsetzungen	0,00
		Instandhaltungen	20.357,70
		Katastrophenschäden	0,00
		Laufende Instandhaltungen	0,00
			20.357,70
41331	St.Johann a.Wmbg.	Instandsetzungen	0,00
		Instandhaltungen	51.185,61
		Katastrophenschäden	0,00
		Laufende Instandhaltungen	551,00
			51.736,61
41332	St.Martin i.M.	Instandsetzungen	98.743,22
		Instandhaltungen	44.387,44
		Katastrophenschäden	7.325,98
		Laufende Instandhaltungen	1.358,31
			151.814,95
41333	St.Oswald b.Haslach	Instandsetzungen	0,00
		Instandhaltungen	18.124,31
		Katastrophenschäden	0,00
		Laufende Instandhaltungen	0,00
			18.124,31
41334	St.Peter a. Wmbg.	Instandsetzungen	76.936,45
		Instandhaltungen	67.805,50
		Katastrophenschäden	0,00
		Laufende Instandhaltungen	610,26
			145.352,21
41335	St. Stefan a.Walde	Instandsetzungen	0,00
		Instandhaltungen	32.037,49
		Katastrophenschäden	0,00
		Laufende Instandhaltungen	0,00
			32.037,49
41336	St.Ulrich i.M.	Instandsetzungen	105.209,81
		Instandhaltungen	46.974,68
		Katastrophenschäden	0,00
		Laufende Instandhaltungen	1.717,62
			153.902,11
41337	St.Veit i.M.	Instandsetzungen	140.377,67
		Instandhaltungen	25.704,48
		Katastrophenschäden	0,00
		Laufende Instandhaltungen	2.298,61
			168.380,76
41338	Sarleinsbach	Instandsetzungen	106.579,13
		Instandhaltungen	54.949,62
		Katastrophenschäden	11.955,46
		Laufende Instandhaltungen	2.670,92
			176.155,13

41340	Schönegg	Instandsetzungen	0,00
		Instandhaltungen	20.785,39
		Katastrophenschäden	0,00
		Laufende Instandhaltungen	0,00
			20.785,39
41341	Schwarzenberg a.B.	Instandsetzungen	0,00
		Instandhaltungen	19.090,39
		Katastrophenschäden	0,00
		Laufende Instandhaltungen	0,00
			19.090,39
41342	Ulrichsberg	Instandsetzungen	0,00
		Instandhaltungen	41.250,16
		Katastrophenschäden	0,00
		Laufende Instandhaltungen	0,00
			41.250,16
41343	Aigen-Schlägl	Instandsetzungen	43.472,53
		Instandhaltungen	49.909,75
		Katastrophenschäden	0,00
		Laufende Instandhaltungen	672,00
			94.054,28
41344	Rohrbach-Berg	Instandsetzungen	59.191,94
		Instandhaltungen	58.586,68
		Katastrophenschäden	
		Laufende Instandhaltungen	1.152,00
			118.930,62

Bezirk Urfahr-Umgebung

41601	Alberndorf i.d.R.	Instandsetzungen	35.151,60
		Instandhaltungen	22.409,54
		Katastrophenschäden	0,00
		Laufende Instandhaltungen	4.193,55
			61.754,69
41602	Altenberg b.Linz	Instandsetzungen	86.571,14
		Instandhaltungen	88.247,67
		Katastrophenschäden	0,00
		Laufende Instandhaltungen	1.037,89
			175.856,70
41603	Bad Leonfelden	Instandsetzungen	0,00
		Instandhaltungen	10.325,56
		Katastrophenschäden	0,00
		Laufende Instandhaltungen	1.372,88
			11.698,44
41604	Eidenberg	Instandsetzungen	100.560,08
		Instandhaltungen	89.779,42
		Katastrophenschäden	0,00
		Laufende Instandhaltungen	1.159,23
			191.498,73
41605	Engerwitzdorf	Instandsetzungen	0,00
		Instandhaltungen	94.282,44
		Katastrophenschäden	7.386,10
		Laufende Instandhaltungen	3.308,94
			104.977,48
41606	Feldkirchen a.d.Donau	Instandsetzungen	76.815,73
		Instandhaltungen	29.273,87
		Katastrophenschäden	0,00
		Laufende Instandhaltungen	21.531,21
			127.620,81
41607	Gallneukirchen	Instandsetzungen	0,00
		Instandhaltungen	0,00
		Katastrophenschäden	0,00
		Laufende Instandhaltungen	0,00
			0,00
41609	Gramastetten	Instandsetzungen	0,00
		Instandhaltungen	113.273,23
		Katastrophenschäden	3.850,09
		Laufende Instandhaltungen	0,00
			117.123,32

41610	Haibach i.M.	Instandsetzungen	0,00
		Instandhaltungen	47.872,40
		Katastrophenschäden	0,00
		Laufende Instandhaltungen	166,06
			48.038,46
41611	Hellmonsödt	Instandsetzungen	0,00
		Instandhaltungen	1.027,01
		Katastrophenschäden	0,00
		Laufende Instandhaltungen	1.024,15
			2.051,16
41612	Herzogsdorf	Instandsetzungen	123.096,04
		Instandhaltungen	8.256,73
		Katastrophenschäden	0,00
		Laufende Instandhaltungen	8.213,06
			139.565,83
41613	Kirchschlag b. Linz	Instandsetzungen	24.289,62
		Instandhaltungen	30.931,55
		Katastrophenschäden	16.777,07
		Laufende Instandhaltungen	124,23
			72.122,47
41614	Lichtenberg	Instandsetzungen	0,00
		Instandhaltungen	22.818,58
		Katastrophenschäden	7.855,41
		Laufende Instandhaltungen	42.968,15
			73.642,14
41615	Oberneukirchen	Instandsetzungen	138.002,67
		Instandhaltungen	52.115,03
		Katastrophenschäden	282,03
		Laufende Instandhaltungen	10.290,29
			200.690,02
41616	Ottenschlag i.M.	Instandsetzungen	
		Instandhaltungen	21.239,83
		Katastrophenschäden	
		Laufende Instandhaltungen	
			21.239,83
41617	Ottensheim	Instandsetzungen	0,00
		Instandhaltungen	24.310,53
		Katastrophenschäden	0,00
		Laufende Instandhaltungen	163,80
			24.474,33
41618	Puchenau	Instandsetzungen	0,00
		Instandhaltungen	0,00
		Katastrophenschäden	0,00
		Laufende Instandhaltungen	0,00
			0,00

41619	Reichenau i.M.	Instandsetzungen	75.554,18
		Instandhaltungen	25.278,79
		Katastrophenschäden	6.820,13
		Laufende Instandhaltungen	235,20
			107.888,30
41620	Reichenthal	Instandsetzungen	22.978,94
		Instandhaltungen	9.701,27
		Katastrophenschäden	0,00
		Laufende Instandhaltungen	0,00
			32.680,21
41621	St.Gotthard i.M.	Instandsetzungen	0,00
		Instandhaltungen	24.154,19
		Katastrophenschäden	0,00
		Laufende Instandhaltungen	8.772,76
			32.926,95
41622	Schenkenfelden	Instandsetzungen	0,00
		Instandhaltungen	32.968,52
		Katastrophenschäden	0,00
		Laufende Instandhaltungen	44,53
			33.013,05
41623	Sonnberg i.M.	Instandsetzungen	0,00
		Instandhaltungen	34.548,85
		Katastrophenschäden	0,00
		Laufende Instandhaltungen	3.094,85
			37.643,70
41624	Steyregg	Instandsetzungen	0,00
		Instandhaltungen	65.250,69
		Katastrophenschäden	0,00
		Laufende Instandhaltungen	16.751,57
			82.002,26
41625	Vorderweißenbach	Instandsetzungen	113.877,35
		Instandhaltungen	59.817,42
		Katastrophenschäden	2.606,83
		Laufende Instandhaltungen	6.467,13
			182.768,73
41626	Walding	Instandsetzungen	0,00
		Instandhaltungen	29.390,44
		Katastrophenschäden	4.365,93
		Laufende Instandhaltungen	7.619,59
			41.375,96
41627	Zwettl a.d. Rodl	Instandsetzungen	0,00
		Instandhaltungen	27.508,76
		Katastrophenschäden	0,00
		Laufende Instandhaltungen	3.149,15
			30.657,91

III. Tätigkeiten

INSTANDHALTUNG

Lichtraum:	Lichtraumprofile wurden freigehalten	3.800 m
Bankette:	Bankette wurden abgezogen, Wassergräben und Durchlässe geräumt	18.820 m
Drainagen:	Drainagen wurden instandgesetzt bzw. neu errichtet	60 m
Fugen:	Längs- und Querrisse wurden vergossen	19.800 m
Profilieren:	Geringfügige Verdrückungen wurden mittels Asphalt profiliert	10.450 m²
DDH:	Dünnschichtbeläge im Heißmischverfahren	16.800 m²
AC 11:	Dünnschichtdecken mit Heißmischgut	3.200 m²
AC 16:	Deckensanierungen mit Bitukies	61.600 m²

INSTANDSETZUNG

In der Instandsetzung wurden im vergangenen Jahr 30 Güterwegabschnitte mit einer Gesamtlänge von rd. 15,570 km generalsaniert. Bei diesen Straßen wurde der Unterbau verstärkt, Drainagen bzw. die Entwässerungseinrichtungen erneuert, Bitukiese aufgebracht sowie die Bankette und Straßengräben wiederhergestellt. In diesem Bereich wurden Ausgaben in der Höhe von € 2,338.363,74 getätigt.

KATASTROPHENSCHÄDEN

Im Gebiet des Wegeerhaltungsverbandes Oberes Mühlviertel sind im abgelaufenen Jahr auf insgesamt 19 Güterwegen Katastrophenschäden in Form von Hangrutschungen, Abschwemmschäden, Beschädigungen von Brückenwiderlagern und Tragwerken aufgetreten, die sofort beseitigt werden mussten. Die Baukosten betragen € 88.156,90.